

Hybrides Arbeiten mit Windows 365



Unsere Arbeitsweise hat sich geändert

73 %



der Mitarbeiter möchten flexiblere Optionen für die Fernarbeit.¹

67 %



der Mitarbeiter wünschen sich mehr persönliche Zusammenarbeit.¹

80 %



der Manager rechnen mit flexibleren Regeln für die Fernarbeit.¹

Hybrides Arbeiten schafft neue Möglichkeiten und neue Herausforderungen



Onboarding und Provisioning

Zero-Touch-Ansatz für die geräte- und standortunabhängige Anwendungsbereitstellung für Mitarbeiter, Anbieter und Auftragsnehmer.



Geschäftskontinuität

Schnelle Reaktion auf neue Arbeitsbedingungen, um negative Auswirkungen zu reduzieren und Chancen zu nutzen.

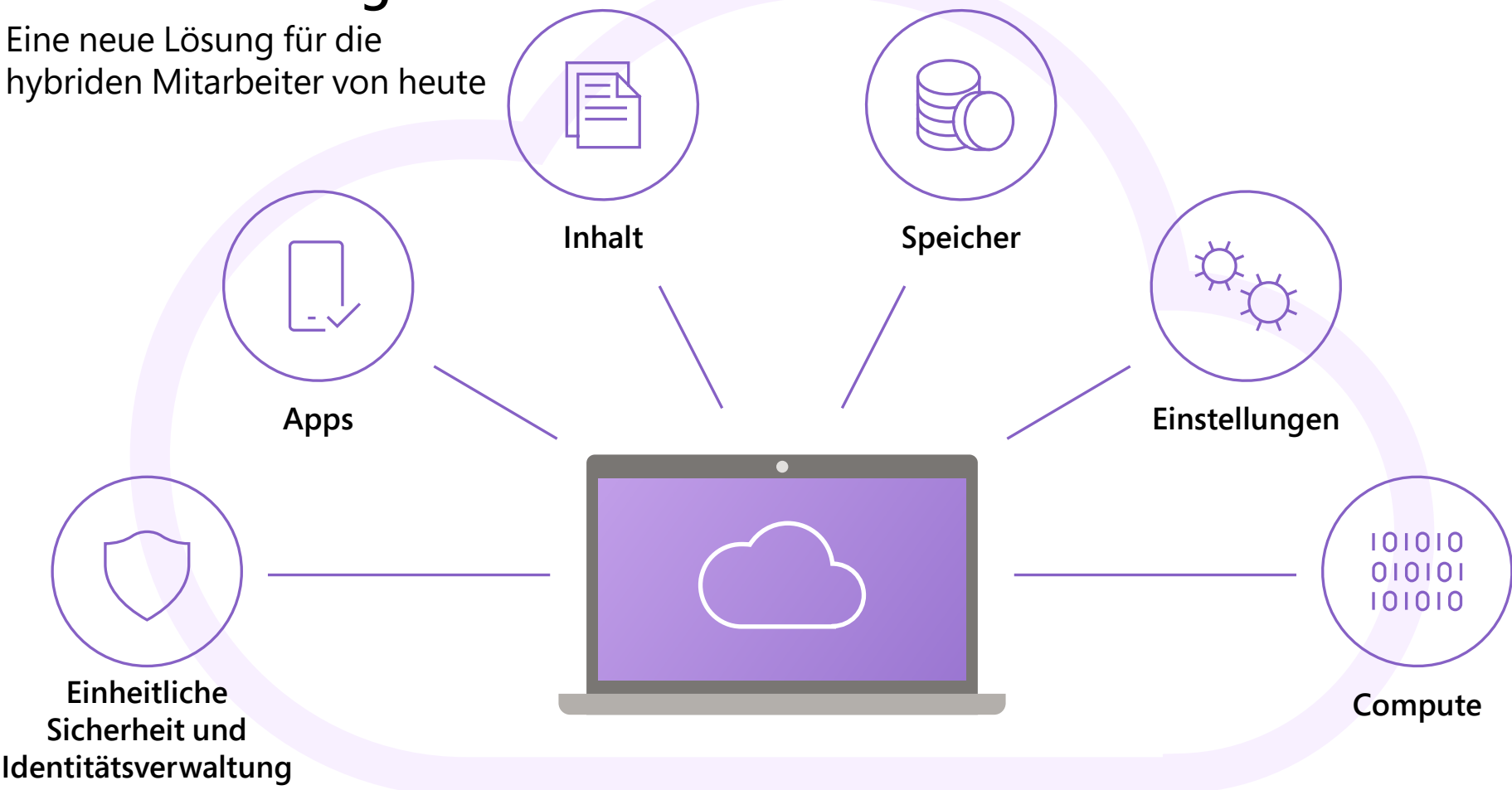


Sicherheit und Vorschriften

Sicherung von Unternehmens- und Kundendaten mit gleichzeitiger Bewältigung wachsender Compliance-Komplexitäten ohne Produktivitätseinbußen.

Cloud-PC-Kategorie

Eine neue Lösung für die hybriden Mitarbeiter von heute



Willkommen zu Ihrem Windows 365 Cloud-PC

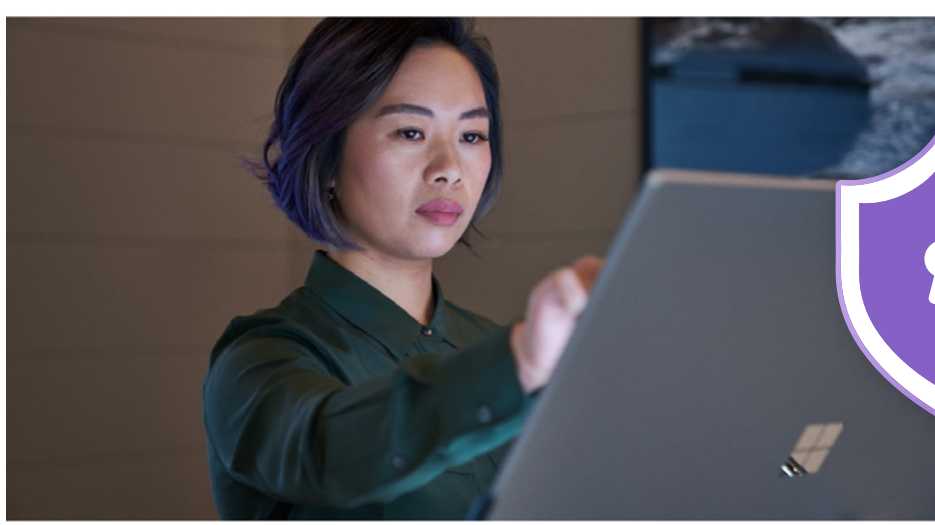
Eine neue Lösung für die hybriden Mitarbeiter von heute



- Ihre Inhalte jederzeit verfügbar
- Gleiche Einstellungen auf allen Geräten
- Skalierbarer Speicher je nach Bedarf
- Compute-Optionen für verschiedene Benutzer*innen
- Die Apps, die Sie brauchen – immer verfügbar
- Integrierte einheitliche Sicherheit und Identitätsverwaltung

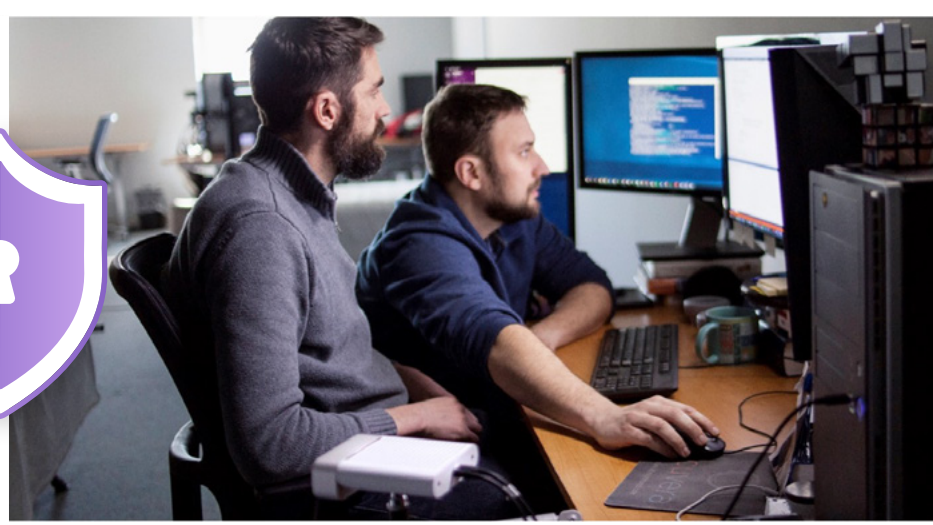
Windows 365, Ihr Windows in der Cloud

Benutzer*innen lieben es



- Streamen über Geräte
- Immer bereit und auf dem aktuellen Stand
- Individuell und vertraut

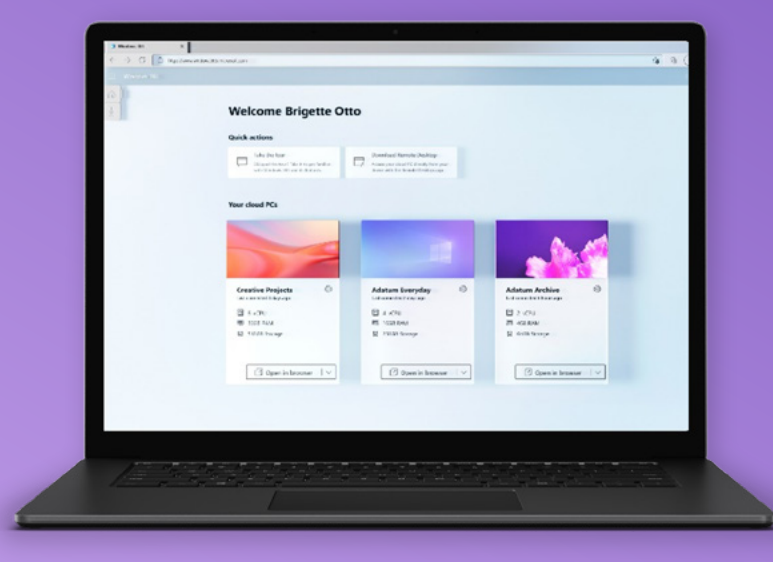
Die IT vertraut darauf



- Skalierbar und resilient
- Vorhersagbare Kosten
- Einfach zu kaufen, bereitzustellen und zu verwalten

Nahtlose Kombination mit Microsoft Cloud Services

- Azure Active Directory-Identität
- Microsoft 365 Apps
- Microsoft Defender
- Microsoft Endpoint Manager*



*Nur als Enterprise-Version

Rollenspezifische Computeranforderungen der Endbenutzer*innen



Informationsarbeiter

Herkömmlich
Informationsarbeiter, die herkömmliche Desktop- und Laptop-PCs, Win32-Apps und Cloud-Dienste nutzen.

Cloud
Informationsarbeiter, die ausschließlich cloudbasierte Apps und Dienste bevorzugen.



Mitarbeiter in Service und Produktion

Mobil
Verwenden Sie Telefone und Tablets mit iOS oder Android.

Einfach
Verwenden Sie kostengünstige, leichtgewichtige und webbasierte Geräte, die einfach zu verwenden, einzusetzen und zu verwalten sind.

Vielseitig
Sie benötigen Flexibilität und Leistung, einschließlich Unterstützung für Office, Win32 und spezielle Peripheriegeräte.



Zeitarbeitskräfte

Projektbasiert
Projektbasierte, die einen sicheren, projektbasierten Zugriff auf Unternehmensressourcen auf Desktops, Laptops oder virtuellen Endpunkten benötigen.

Kurzfristig
Saisonarbeitskräfte, die eingestellt werden, um geplante Nachfrage- oder Produktionssteigerungen zu bewältigen, und die Win32-Apps und Clouddienste benötigen.

Flexibel
Praktikanten, Werkstudenten oder Auszubildende, die für einen begrenzten Zeitraum wie Vollzeitmitarbeiter sicheren Zugriff auf Unternehmensressourcen benötigen.



¹Edelman Data x Intelligence, "The Work Trend Index" Die Umfrage unter 31.092 vollzeitbeschäftigten oder freiberuflichen Arbeitskräften in 31 Märkten wurde zwischen dem 12. und 25. Januar 2021 von einem unabhängigen Meinungsforschungsinstitut durchgeführt.

Ihre Cloud-first-Strategie mit busitec

Seit 1999 bieten wir innovative und individuelle Lösungen rund um den digitalen Arbeitsplatz. **Modern Workplace, Modern Apps und Smart IT** – das ist unsere Welt. Wir modernisieren Anwendungen, optimieren Prozesse und denken digitale Arbeitsplätze neu. Auf ihrem Weg der digitalen Transformation begleiten wir unsere Kunden als Ideenbringer, Wegbereiter, Architekt und Mentor.

Wir verstehen uns als **Integrationspezialist**. Unsere Kunden unterstützen wir deshalb nicht nur mit einzelnen Technologien, sondern verknüpfen diese auch mit passenden Schnittstellen. Damit entsteht ein perfektes Zusammenspiel zwischen Mensch, Technologie und Prozess. Das ist es, was uns im Ozean der IT-Dienstleister und -Lösungsanbieter abhebt.